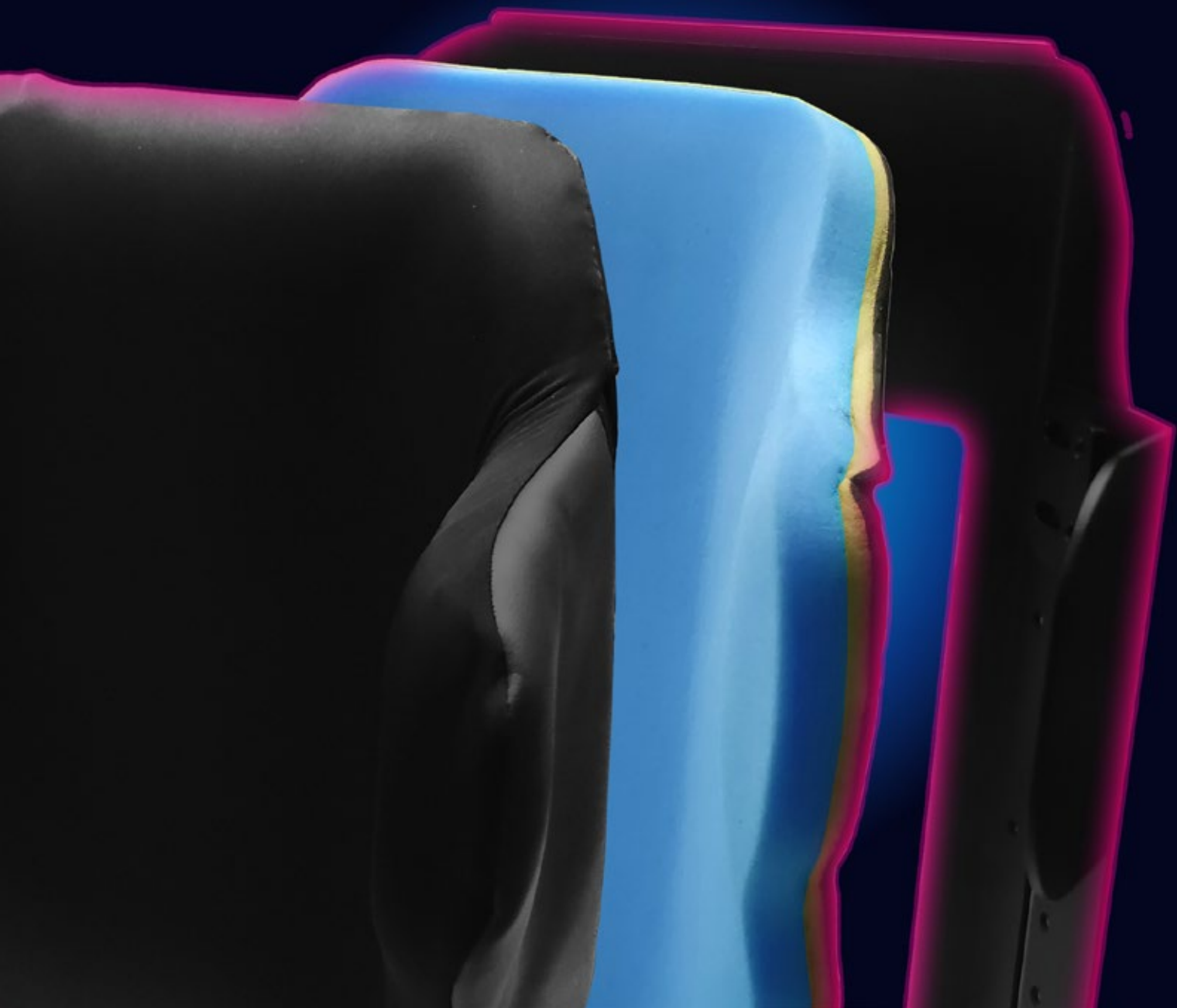


b. BLANDINO®

Soluzioni in movimento

Made in Italy
da oltre 60 anni

Sistemi *di* Postura



Gli Schienali

Linea **b. Shape**

Linea



Shape

Validi supporti per migliorare la vita quotidiana.
Robusti e sicuri offrono sempre stabilità e comfort.

Costruiamo e progettiamo supporti posturali pensati per garantire stabilità, comfort e sicurezza in ogni situazione.

Tutti i sistemi posturali **b.Shape** sono realizzati in Italia con cura e con qualità artigianali. Per questo motivo è possibile effettuare personalizzazioni importanti e rendere la soluzione posturale veramente efficace.

Il nostro obiettivo è migliorare concretamente la qualità della vita quotidiana.



Gli Schienali

Soluzioni avvolgenti che ti sostengono in ogni momento

Gli schienali **b.Shape** sono robusti, facilmente configurabili ed adattabili, costruiti con i migliori materiali disponibili sul mercato.

Donano confort rispondendo in maniera puntuale alle necessità di stabilizzazione e distribuendo, in maniera bilanciata, i carichi pressori.

L'elevata traspirabilità delle fodere e delle imbottiture consente una agevole permanenza anche per lunghi periodi.

Progettati per adattarsi alla maggior parte delle carrozzine disponibili sul mercato, vantano un ampio spettro di regolazioni garantendo una risposta adeguata alle diverse esigenze di posizionamento.

Come riconoscere la soluzione più adatta



La nostra esperienza ci permette di progettare soluzioni idonee per ogni tipo di necessità. Prodotti per semplificare il movimento degli adulti, per accompagnare la crescita dei ragazzi e per favorire il vissuto quotidiano delle persone anziane.

Le nostre soluzioni sono confortevoli, affidabili e progettate per garantire un movimento agevole e comodo sia all'interno che all'esterno.

Misurazione Antropometrica

1

L'accuratezza nella rilevazione delle misure antropometriche è essenziale per la scelta e la determinazione del miglior schienale posturale sulla base della patologia. Per le situazioni più critiche è comunque consigliabile valutare l'utilizzo di un dispositivo ortopedico "su misura".

Scelta del tipo di Avvolgenza

2

La necessità di stabilizzazione e la mobilità residua degli arti superiori sono le valutazioni che occorre fare per poter determinare l'ausilio specialistico. La conseguente scelta del tipo di avvolgenza dovrà dare le opportune risposte considerando anche gli aspetti di trasferimento e di funzionalità residua da far emergere e supportare.

Individuazione della taglia

3

Il tecnico ortopedico abilitato, una volta rilevate le misure antropometriche, sarà in grado di selezionare la taglia più adatta per definire il progetto di posizionamento in carrozzina. I nostri specialisti, le guide tecniche disponibili e i corsi formativi periodici rappresentano un supporto fondamentale in questo processo.

Scelta degli accessori disponibili

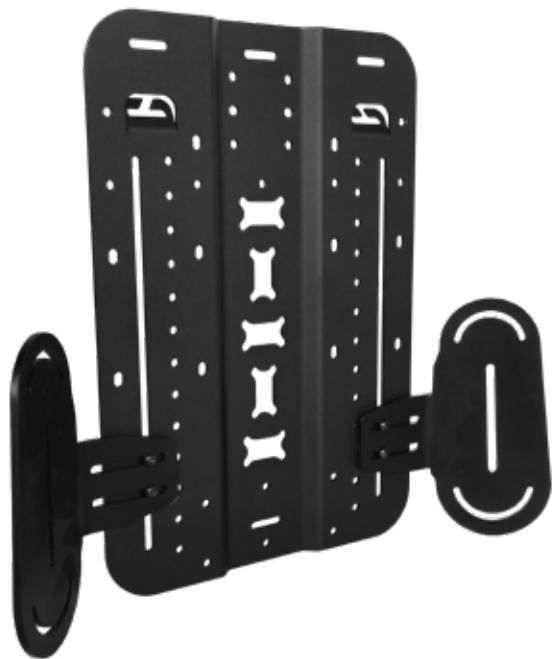
4

È possibile effettuare personalizzazioni significative utilizzando gli accessori disponibili. In questo modo, si garantiscono flessibilità e adattabilità alle molteplici esigenze che possono emergere durante la fase di progettazione iniziale o nelle fasi successive.

Installazione sull'ausilio

5

Il tecnico ortopedico abilitato potrà regolare i nostri schienali posturali in termini di larghezza, profondità, rotazione, inclinazione e lateralizzazione. Inoltre, sarà in grado di modellare e posizionare le stecche anatomiche in alluminio in dotazione per garantire un supporto adeguato ai diversi tratti del tronco.



Descrizione

Schienale posturale planare con la possibilità di variazione della larghezza mediante riduttori laterali scorrevoli ed orientabili, per abbracciare adeguatamente e lateralmente il tronco dell'utilizzatore.

Classificazione ISO – RDM

Attenzione: il codice ISO citato è indicativo e soggetto ad approvazione del medico prescrittore
ISO 18.09.39.009 modulo posturale per tronco

RDM 2607035/R

Caratteristiche Tecniche

- Shape planare per una facile adattabilità alle diverse situazioni posturali
- Attacchi a sgancio rapido regolabili in altezza, profondità e inclinazione, con sistema di blocco della regolazione definitiva
- Inclinazione in senso antero-posteriore regolabile: +/- 25°
- Rotazione sull'asse verticale: +/- 12°
- Riduttori scorrevoli orientabili +/- 10°
- Le staffe a 90° garantiscono facilità di montaggio, compatibilità con più misure di seduta e notevole possibilità di personalizzazione
- Stecche in alluminio interne facilmente modellabili o amovibili studiate per contenere, correggere o assecondare al meglio eventuali deformità o dismetrie del tronco
- Imbottitura in schiuma tristrato, con memory foam POLAR bugnato per la massima sensazione di freschezza e DRYFE-EL per la completa traspirazione
- Struttura portante in alluminio per coniugare leggerezza ad ottime caratteristiche meccaniche

Misure Disponibili

✓ = disponibile
✗ = non disponibile

		Larghezza					
		30	35	40	45	50	55
Altezza	25	✓	✓	✗	✗	✗	✗
	30	✓	✓	✗	✗	✗	✗
	35	✓	✓	✗	✗	✗	✗
	40	✓	✓	✓	✗	✗	✗
	45	✓	✓	✓	✓	✓	✓
	50	✗	✓	✓	✓	✓	✓
55	✗	✗	✓	✓	✓	✓	

Regolazioni

Rotazione



+/- 12°

Inclinazione



+/- 25°

Lateralizzazione

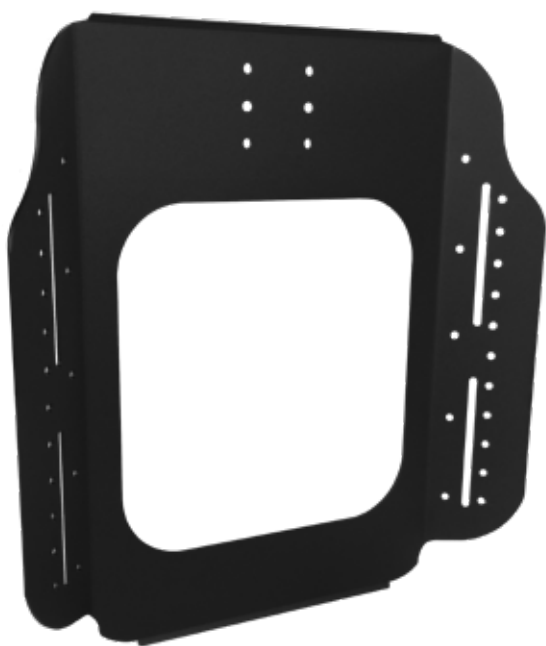


Da 0 a 50 mm

Profondità spinte



Da 0 a 200 mm



Descrizione

Schienale posturale a bassa avvolgenza, che, grazie alla sua particolare struttura e geometria, risulta polivalente.

Si adatta molto bene sia ad un utilizzatore con la sola richiesta di uno spiccato comfort e supporto dorsale, sia ad utilizzatori con patologie complesse, ai quali fornire un puntuale contenimento laterale mediante spinte tronco.

Classificazione ISO – ROM

Attenzione: il codice ISO citato è indicativo e soggetto ad approvazione del medico prescrittore
ISO 18.09.39.009 modulo posturale per tronco

RDM 2607030/R

Caratteristiche Tecniche

- Shape a bassa avvolgenza, con predisposizione per montaggio delle spinte tronco
- Attacchi a sgancio rapido regolabili in altezza, profondità e inclinazione, con sistema di blocco della regolazione definitiva
- Inclinazione in senso antero-posteriore regolabile: +/- 25°
- Rotazione sull'asse verticale: +/- 12°
- Stecche in alluminio interne facilmente modellabili o amovibili studiate per contenere, correggere o assecondare al meglio eventuali deformità o dismetrie del tronco
- Imbottitura in schiuma tristrato, con memory foam POLAR bugnato per la massima sensazione di freschezza e DRYFE-EL per la completa traspirazione
- Struttura portante in alluminio per coniugare leggerezza ad ottime caratteristiche meccaniche

Misure Disponibili

✓ = disponibile
✗ = non disponibile

		Larghezza					
		30	35	40	45	50	55
Altezza	25	✓	✓	✓	✓	✓	✗
	30	✓	✓	✓	✓	✓	✗
	35	✓	✓	✓	✓	✓	✗
	40	✓	✓	✓	✓	✓	✓
	45	✗	✓	✓	✓	✓	✓
	50	✗	✓	✓	✓	✓	✓
55	✗	✗	✓	✓	✓	✓	

Regolazioni

Rotazione



+/- 12°

Inclinazione



+/- 25°

Lateralizzazione



Da 0 a 50 mm

Profondità spinte



Da 0 a 200 mm



Descrizione

Schienale posturale ad avvolgenza profonda adatto ad utilizzatori con scarso o assente controllo del segmento medio-alto del tronco.

Si adatta molto bene anche all'età geriatrica, riducendo l'affaticamento e lo scivolamento in avanti.

L'ampia gamma di misure disponibili e la conformabilità delle alette di supporto garantiscono l'adattabilità ad ogni carrozzina e il miglior contenimento dell'utilizzatore.

Classificazione ISO – RDM

Attenzione: il codice ISO citato è indicativo e soggetto ad approvazione del medico prescrittore ISO 18.09.39.009 modulo posturale per tronco

RDM 2607015/R

Caratteristiche Tecniche

- Shape avvolgente per la parte medio-alta del tronco
- Attacchi a sgancio rapido regolabili in altezza, profondità e inclinazione, con sistema di blocco della regolazione definitiva
- Inclinazione in senso antero-posteriore regolabile: +/- 25°
- Rotazione sull'asse verticale: +/- 12°
- Stecche in alluminio interne facilmente modellabili o amovibili studiate per contenere, correggere o assecondare al meglio eventuali deformità o dismetrie del tronco
- Imbottitura in schiuma tristrato, con memory foam POLAR bugnato per la massima sensazione di freschezza e DRYFEEL per la completa traspirazione
- Struttura portante in alluminio per coniugare leggerezza ad ottime caratteristiche meccaniche

Misure Disponibili

✓ = disponibile
✗ = non disponibile

		Larghezza					
		30	35	40	45	50	55
Altezza	25	✓	✓	✓	✓	✓	✗
	30	✓	✓	✓	✓	✓	✗
	35	✓	✓	✓	✓	✓	✗
	40	✓	✓	✓	✓	✓	✓
	45	✗	✓	✓	✓	✓	✓
	50	✗	✓	✓	✓	✓	✓
55	✗	✗	✓	✓	✓	✓	

Regolazioni

Rotazione



+/- 12°

Inclinazione



+/- 25°

Lateralizzazione



Da 0 a 50 mm

Profondità spinte



Da 130 a 200 mm



Descrizione

Schienale posturale ad avvolgenza profonda adatto a fornire un ottimo supporto alla parte bassa del tronco e al bacino. L'ampia gamma di misure disponibili e l'eventuale conformabilità delle alette di supporto garantiscono l'adattabilità ad ogni carrozzina e il miglior contenimento dell'utilizzatore, lasciando libertà di movimento alla parte medio-alta del tronco e agli arti superiori.

Classificazione ISO – RDM

Attenzione: il codice ISO citato è indicativo e soggetto ad approvazione del medico prescrittore

ISO 18.09.39.009 modulo posturale per tronco

RDM 2607026/R

Caratteristiche Tecniche

- Shape avvolgente per la parte bassa del tronco
- Attacchi a sgancio rapido regolabili in altezza, profondità e inclinazione, con sistema di blocco della regolazione definitiva
- Inclinazione in senso antero-posteriore regolabile: +/- 25°
- Rotazione sull'asse verticale: +/- 12°
- Stecche in alluminio interne facilmente modellabili o amovibili studiate per contenere, correggere o assecondare al meglio eventuali deformità o dismetrie del tronco
- Imbottitura in schiuma tristrato, con memory foam POLAR bugnato per la massima sensazione di freschezza e DRYFE-EL per la completa traspirazione
- Struttura portante in alluminio per coniugare leggerezza ad ottime caratteristiche meccaniche

Misure Disponibili

✓ = disponibile
✗ = non disponibile

		Larghezza					
		30	35	40	45	50	55
Altezza	25	✓	✓	✓	✓	✓	✗
	30	✓	✓	✓	✓	✓	✗
	35	✓	✓	✓	✓	✓	✗
	40	✓	✓	✓	✓	✓	✓
	45	✗	✓	✓	✓	✓	✓
	50	✗	✓	✓	✓	✓	✓
55	✗	✗	✓	✓	✓	✓	

Regolazioni

Rotazione



+/- 12°

Inclinazione



+/- 25°

Lateralizzazione



Da 0 a 50 mm

Profondità spinte



Da 130 a 200 mm

Accessori

✓ = disponibile X = non disponibile

		FIXY	PLAIN	WRAP	ROLL
	Fodera bielastica impermeabile	✓	✓	✓	✓
	Fodera traspirante AQUA 0 (idrofobo)	✓	✓	✓	✓
	Morsetti aggiuntivi	✓	✓	✓	✓
	Spinte tronco fisse (Altezza 18 cm - profondità da 11, 14, 18 cm)	✓	✓	✓	✓

Conformità

Conforme ai requisiti previsti dal Regolamento **2017/745/MDR**

Codici RDM 2607035/R, 2607030/R, 2607015/R, 2607026/R

Codici ISO 18.09.39.009*

*Il codice ISO riportato è indicativo e soggetto ad approvazione da parte del medico prescrittore



Riferimenti di contatto



Sede: Corso Novara, 25 - 10078 Venaria Reale (TO) - ITALY



Ordini / Commerciale:
+39 011 2277481



Sup. Tecnico / Assistenza:
+39 011 2277482



Informazioni:
info@blandinocare.it



Ordini / Commerciale:
commerciale@blandinocare.it



Sup. Tecnico / Assistenza:
assistenza@blandinocare.it



Sito:
www.blandinocare.it



I nostri orari:
da Lunedì a Venerdì:

Mattino: 8.00 - 13.00
Pomeriggio: 14.00 - 17.00