

b. BLANDINO®

Soluzioni in movimento

Made in Italy
da oltre 60 anni



Sistemi di **Postura**

Linea **b. Shape**

**Validi supporti per migliorare la vita quotidiana.
Robusti e sicuri offrono sempre stabilità e comfort.**

Costruiamo e progettiamo supporti posturali pensati per garantire stabilità, comfort e sicurezza in ogni situazione.

Tutti i sistemi posturali **b.Shape** sono realizzati in Italia con cura e con qualità artigianali. Per questo motivo è possibile effettuare personalizzazioni importanti e rendere la soluzione posturale veramente efficace.

Il nostro obiettivo è migliorare concretamente la qualità della vita quotidiana.

INDICE

SCHIENALI	4
FIXY	6
PLAIN	7
WRAP	8
ROLL	9
CUSCINI	10
b.BASIC	12
b.FLOW	13
b.CELL	14
b.CELL DUO	15
ACCESSORI	16



Consigli per una buona postura

Chi ha difficoltà di movimento trascorre molto del suo tempo sulla carrozzina.

b.

Per questo è fondamentale saper scegliere una postura corretta prestando attenzione ai seguenti aspetti:

Stabilità:

1

Un sistema di postura ben regolato e configurato è in grado di definire i movimenti entro un range ottimale, contribuendo a stabilizzare il naturale decorso patologico.

Confort:

2

L'elevato livello tecnologico dei materiali impiegati nella realizzazione dei nostri dispositivi garantisce una sensazione di confort che dura nel tempo.

Sicurezza:

3

È fondamentale assicurare un posizionamento posturale che garantisca la sicurezza in ogni momento della giornata e durante tutte le attività quotidiane.

ATTENZIONE:



Se l'unità posturale non soddisfacesse completamente questi tre criteri, non è sempre necessario sostituirla. Una diversa regolazione o l'aggiunta di un accessorio possono migliorarne l'efficacia.

Schienali



Soluzioni avvolgenti che ti sostengono in ogni momento

Gli schienali **b.Shape** sono robusti, facilmente configurabili ed adattabili, costruiti con i migliori materiali disponibili sul mercato.

Donano confort rispondendo in maniera puntuale alle necessità di stabilizzazione e distribuendo, in maniera bilanciata, i carichi pressori.

L'elevata traspirabilità delle fodere e delle imbottiture consente una agevole permanenza anche per lunghi periodi.

Progettati per adattarsi alla maggior parte delle carrozzine disponibili sul mercato, vantano un ampio spettro di regolazioni garantendo una risposta adeguata alle diverse esigenze di posizionamento.

Come riconoscere la soluzione più adatta



La nostra esperienza ci permette di progettare soluzioni idonee per ogni tipo di necessità. Prodotti per semplificare il movimento degli adulti, per accompagnare la crescita dei ragazzi e per favorire il vissuto quotidiano delle persone anziane.

Le nostre soluzioni sono confortevoli, affidabili e progettate per garantire un movimento agevole e comodo sia all'interno che all'esterno.

Misurazione Antropometrica

1

L'accuratezza nella rilevazione delle misure antropometriche è essenziale per la scelta e la determinazione del miglior schienale posturale sulla base della patologia. Per le situazioni più critiche è comunque consigliabile valutare l'utilizzo di un dispositivo ortopedico "su misura".

Scelta del tipo di Avvolgenza

2

La necessità di stabilizzazione e la mobilità residua degli arti superiori sono le valutazioni che occorre fare per poter determinare l'ausilio specialistico. La conseguente scelta del tipo di avvolgenza dovrà dare le opportune risposte considerando anche gli aspetti di trasferimento e di funzionalità residua da far emergere e supportare.

Individuazione della taglia

3

Il tecnico ortopedico abilitato, una volta rilevate le misure antropometriche, sarà in grado di selezionare la taglia più adatta per definire il progetto di posizionamento in carrozzina. I nostri specialisti, le guide tecniche disponibili e i corsi formativi periodici rappresentano un supporto fondamentale in questo processo.

Scelta degli accessori disponibili

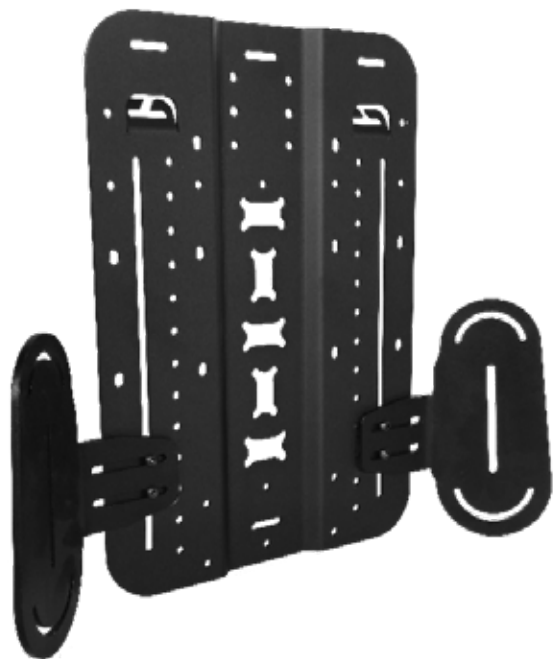
4

È possibile effettuare personalizzazioni significative utilizzando gli accessori disponibili. In questo modo, si garantiscono flessibilità e adattabilità alle molteplici esigenze che possono emergere durante la fase di progettazione iniziale o nelle fasi successive.

Installazione sull'ausilio

5

Il tecnico ortopedico abilitato potrà regolare i nostri schienali posturali in termini di larghezza, profondità, rotazione, inclinazione e lateralizzazione. Inoltre, sarà in grado di modellare e posizionare le stecche anatomiche in alluminio in dotazione per garantire un supporto adeguato ai diversi tratti del tronco.



Descrizione

Schienale posturale planare con la possibilità di variazione della larghezza mediante riduttori laterali scorrevoli ed orientabili, per abbracciare adeguatamente e lateralmente il tronco dell'utilizzatore.

Classificazione ISO – RDM

Attenzione: il codice ISO citato è indicativo e soggetto ad approvazione del medico prescrittore
ISO 18.09.39.009 modulo posturale per tronco

RDM 2607035/R

Caratteristiche Tecniche

- Shape planare per una facile adattabilità alle diverse situazioni posturali
- Attacchi a sgancio rapido regolabili in altezza, profondità e inclinazione, con sistema di blocco della regolazione definitiva
- Inclinazione in senso antero-posteriore regolabile: +/- 25°
- Rotazione sull'asse verticale: +/- 12°
- Riduttori scorrevoli orientabili +/- 10°
- Le staffe a 90° garantiscono facilità di montaggio, compatibilità con più misure di seduta e notevole possibilità di personalizzazione
- Stecche in alluminio interne facilmente modellabili o amovibili studiate per contenere, correggere o assecondare al meglio eventuali deformità o dismetrie del tronco
- Imbottitura in schiuma tristrato, con memory foam POLAR bugnato per la massima sensazione di freschezza e DRYFE-EL per la completa traspirazione
- Struttura portante in alluminio per coniugare leggerezza ad ottime caratteristiche meccaniche

Misure Disponibili

✓ = disponibile
✗ = non disponibile

		Larghezza					
		30	35	40	45	50	55
Altezza	25	✓	✓	✗	✗	✗	✗
	30	✓	✓	✗	✗	✗	✗
	35	✓	✓	✗	✗	✗	✗
	40	✓	✓	✓	✗	✗	✗
	45	✓	✓	✓	✓	✓	✓
	50	✗	✓	✓	✓	✓	✓
55	✗	✗	✓	✓	✓	✓	

Regolazioni

Rotazione



+/- 12°

Inclinazione



+/- 25°

Lateralizzazione

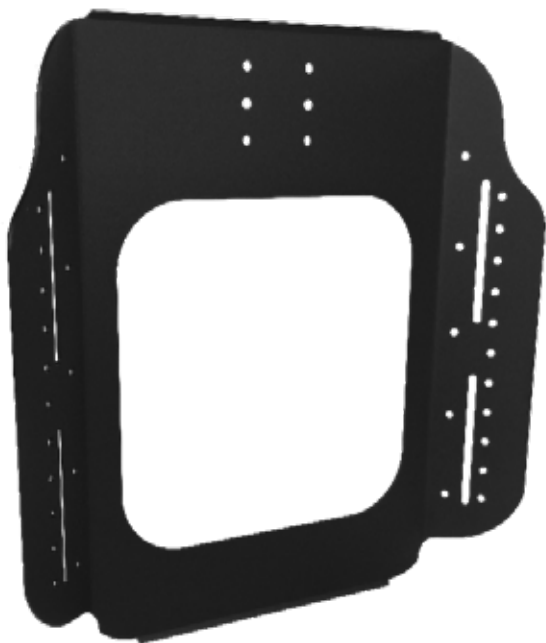


Da 0 a 50 mm

Profondità spinte



Da 0 a 200 mm



Descrizione

Schienale posturale a bassa avvolgenza, che, grazie alla sua particolare struttura e geometria, risulta polivalente.

Si adatta molto bene sia ad un utilizzatore con la sola richiesta di uno spiccato comfort e supporto dorsale, sia ad utilizzatori con patologie complesse, ai quali fornire un puntuale contenimento laterale mediante spinte tronco.

Classificazione ISO – RDM

Attenzione: il codice ISO citato è indicativo e soggetto ad approvazione del medico prescrittore
ISO 18.09.39.009 modulo posturale per tronco

RDM 2607030/R

Caratteristiche Tecniche

- Shape a bassa avvolgenza, con predisposizione per montaggio delle spinte tronco
- Attacchi a sgancio rapido regolabili in altezza, profondità e inclinazione, con sistema di blocco della regolazione definitiva
- Inclinazione in senso antero-posteriore regolabile: +/- 25°
- Rotazione sull'asse verticale: +/- 12°
- Stecche in alluminio interne facilmente modellabili o amovibili studiate per contenere, correggere o assecondare al meglio eventuali deformità o dismetrie del tronco
- Imbottitura in schiuma tristrato, con memory foam POLAR bugnato per la massima sensazione di freschezza e DRYFE-EL per la completa traspirazione
- Struttura portante in alluminio per coniugare leggerezza ad ottime caratteristiche meccaniche

Misure Disponibili

✓ = disponibile
✗ = non disponibile

		Larghezza					
		30	35	40	45	50	55
Altezza	25	✓	✓	✓	✓	✓	✗
	30	✓	✓	✓	✓	✓	✗
	35	✓	✓	✓	✓	✓	✗
	40	✓	✓	✓	✓	✓	✓
	45	✗	✓	✓	✓	✓	✓
	50	✗	✓	✓	✓	✓	✓
55	✗	✗	✓	✓	✓	✓	

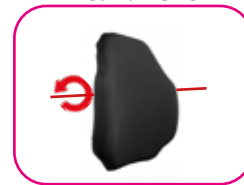
Regolazioni

Rotazione



+/- 12°

Inclinazione



+/- 25°

Lateralizzazione



Da 0 a 50 mm

Profondità spinte



Da 0 a 200 mm



Descrizione

Schienale posturale ad avvolgenza profonda adatto ad utilizzatori con scarso o assente controllo del segmento medio-alto del tronco.

Si adatta molto bene anche all'età geriatrica, riducendo l'affaticamento e lo scivolamento in avanti.

L'ampia gamma di misure disponibili e la conformabilità delle alette di supporto garantiscono l'adattabilità ad ogni carrozzina e il miglior contenimento dell'utilizzatore.

Classificazione ISO – RDM

Attenzione: il codice ISO citato è indicativo e soggetto ad approvazione del medico prescrittore ISO 18.09.39.009 modulo posturale per tronco

RDM 2607015/R

Caratteristiche Tecniche

- Shape avvolgente per la parte medio-alta del tronco
- Attacchi a sgancio rapido regolabili in altezza, profondità e inclinazione, con sistema di blocco della regolazione definitiva
- Inclinazione in senso antero-posteriore regolabile: +/- 25°
- Rotazione sull'asse verticale: +/- 12°
- Stecche in alluminio interne facilmente modellabili o amovibili studiate per contenere, correggere o assecondare al meglio eventuali deformità o dismetrie del tronco
- Imbottitura in schiuma tristrato, con memory foam POLAR bugnato per la massima sensazione di freschezza e DRYFEEL per la completa traspirazione
- Struttura portante in alluminio per coniugare leggerezza ad ottime caratteristiche meccaniche

Misure Disponibili

✓ = disponibile
✗ = non disponibile

		Larghezza					
		30	35	40	45	50	55
Altezza	25	✓	✓	✓	✓	✓	✗
	30	✓	✓	✓	✓	✓	✗
	35	✓	✓	✓	✓	✓	✗
	40	✓	✓	✓	✓	✓	✓
	45	✗	✓	✓	✓	✓	✓
	50	✗	✓	✓	✓	✓	✓
55	✗	✗	✓	✓	✓	✓	

Regolazioni

Rotazione



+/- 12°

Inclinazione



+/- 25°

Lateralizzazione



Da 0 a 50 mm

Profondità spinte



Da 130 a 200 mm



Descrizione

Schienale posturale ad avvolgenza profonda adatto a fornire un ottimo supporto alla parte bassa del tronco e al bacino. L'ampia gamma di misure disponibili e l'eventuale conformabilità delle alette di supporto garantiscono l'adattabilità ad ogni carrozzina e il miglior contenimento dell'utilizzatore, lasciando libertà di movimento alla parte medio-alta del tronco e agli arti superiori.

Classificazione ISO – RDM

Attenzione: il codice ISO citato è indicativo e soggetto ad approvazione del medico prescrittore

ISO 18.09.39.009 modulo posturale per tronco

RDM 2607026/R

Caratteristiche Tecniche

- Shape avvolgente per la parte bassa del tronco
- Attacchi a sgancio rapido regolabili in altezza, profondità e inclinazione, con sistema di blocco della regolazione definitiva
- Inclinazione in senso antero-posteriore regolabile: +/- 25°
- Rotazione sull'asse verticale: +/- 12°
- Stecche in alluminio interne facilmente modellabili o amovibili studiate per contenere, correggere o assecondare al meglio eventuali deformità o dismetrie del tronco
- Imbottitura in schiuma tristrato, con memory foam POLAR bugnato per la massima sensazione di freschezza e DRYFE-EL per la completa traspirazione
- Struttura portante in alluminio per coniugare leggerezza ad ottime caratteristiche meccaniche

Misure Disponibili

✓ = disponibile
✗ = non disponibile

		Larghezza					
		30	35	40	45	50	55
Altezza	25	✓	✓	✓	✓	✓	✗
	30	✓	✓	✓	✓	✓	✗
	35	✓	✓	✓	✓	✓	✗
	40	✓	✓	✓	✓	✓	✓
	45	✗	✓	✓	✓	✓	✓
	50	✗	✓	✓	✓	✓	✓
55	✗	✗	✓	✓	✓	✓	

Regolazioni

Rotazione



+/- 12°

Inclinazione



+/- 25°

Lateralizzazione



Da 0 a 50 mm

Profondità spinte



Da 130 a 200 mm

Cuscini



Soluzioni comode per un supporto ottimale in ogni situazione

I cuscini posturali **b.Shape** sono studiati per fornire un valido supporto ed adattarsi alla corretta conformazione del bacino dell'utente.

La progettazione si basa su soluzioni che evitano lo schiacciamento dei tessuti sottocutanei in corrispondenza delle aree a maggior carico pressorio, al fine di prevenire il danneggiamento dell'epidermide.

La fodere sono realizzate con uno speciale tessuto traspirante che favorisce l'evacuazione dell'umidità residua della pelle.

Il trattamento opzionale AQUAZERO consente di mediare, nei casi di incontinenza, tra la protezione del tono cutaneo e la salvaguardia degli imbottiti.

Come riconoscere la soluzione più adatta a te



La nostra esperienza ci permette di progettare soluzioni idonee per ogni tipo di utilizzo. Prodotti per semplificare il movimento degli adulti, per accompagnare la crescita dei ragazzi e le gesta delle persone anziane. Prendiamo sempre in considerazione età, abitudini, caratteristiche dell'utilizzatore. Le nostre soluzioni sono confortevoli, affidabili e studiate per una movimentazione più autonoma dentro casa o all'aperto.

Misurazione Antropometrica

1

Nella scelta del cuscino si rende necessaria la rilevazione di due misure antropometriche: la larghezza del bacino e la profondità della seduta dal cavo popliteo al punto di appoggio sullo schienale.

Individuazione del modello

2

Il tecnico ortopedico abilitato sarà in grado di selezionare il cuscino posturale più adatto, tenendo conto delle condizioni patologiche dell'utilizzatore e delle indicazioni del medico prescrittore.

È fondamentale considerare anche l'aspetto preventivo, insieme alla necessità di stabilizzare il bacino.

Individuazione della misura del cuscino

3

Compatibilmente con l'ausilio su cui sarà installato il cuscino, le due misure da determinare sono la larghezza e la profondità, partendo dalle misure antropometriche rilevate.

•**LARGHEZZA:** Si consiglia di scegliere la misura più vicina al valore rilevato, arrotondandola, per garantire una stabilizzazione ottimale ed una corretta distribuzione dei carichi.

•**PROFONDITÀ:** È necessario considerare la geometria specifica di ciascun cuscino.

Scelta degli accessori disponibili

4

Per meglio rispondere alle esigenze specifiche dell'utilizzatore, è possibile personalizzare il cuscino scegliendo tra differenti accessori.

• **FODERA BIELASTICA IMPERMEABILE** o traspirante con trattamento idrofobo **AQUAZERO**

• **TASCA PORTAOGGETTI**

• **INSERTO POSTURALE MODELLABILE**

• **ISOLATORE DI CELLE**

Installazione sull'ausilio

5

Il tecnico ortopedico abilitato sarà in grado di installare i nostri cuscini posturali, in modo facile e veloce, assicurando una stabilizzazione ottimale ed una corretta distribuzione dei carichi, per offrire un supporto stabile e adeguato al bacino.



Descrizione

Il cuscino **b.Basic** rappresenta l'entry level dei nostri cuscini posturali. E' indicato a chi ha una buona tonicità cutanea e desidera un ottimo comfort abbinato ad una notevole stabilità di forma.

Classificazione ISO – RDM

Attenzione: i codici ISO citati sono indicativi e soggetti ad approvazione del medico prescrittore

ISO 18.09.39.006 modulo posturale per bacino

RDM 2789058/R

Caratteristiche Tecniche

- Base preformata in espanso dallo shape decisamente pronunciato con scarico passivo cocchigeo a portanza incrementale per una migliore distribuzione pressoria
- Rivestimento in memory foam POLAR bugnato da 2 cm che accentua le caratteristiche preventive e dona una immediata sensazione di comfort

qualità specifiche

PREVENZIONE



STABILIZZAZIONE

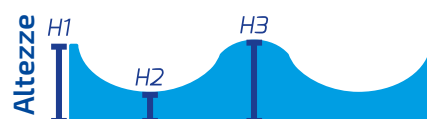


Misure Disponibili

Profondità	Larghezza			
	36	40	45	50
41	✓	✓	✓	✓
46	✓	✓	✓	✓

✓ = disponibile in tutte e tre le altezze

✗ = non disponibile



H1: 10 cm - H2: 7 cm - H3: 11 cm



Descrizione

Il cuscino **b.Flow** è un cuscino studiato per rispondere alle esigenze di coloro che necessitano di un eccellente grado di prevenzione antidecubito unito ad un contenimento posturale di forma.

Il posizionamento di materiale fluido all'interno del cuscino garantisce una maggiore stabilità posturale, limitando l'azione delle forze di taglio a carico degli ischi, offrendo inoltre un controllo ottimale della temperatura anche nei casi di caldo o freddo intensi.

Classificazione ISO – RDM

Attenzione: i codici ISO citati sono indicativi e soggetti ad approvazione del medico prescrittore

ISO 18.09.39.006 modulo posturale per bacino

RDM 2607006/R

Qualità specifiche

PREVENZIONE ●●●●○
STABILIZZAZIONE ●●●●○

Caratteristiche Tecniche

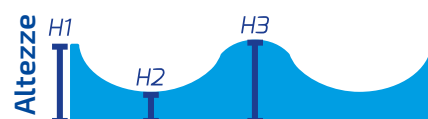
- Base preformata in espanso dallo shape decisamente pronunciato con scarico passivo cocchigeo a portanza incrementale per una migliore distribuzione pressoria
- Sacca gel a settori con fluido ad alta inerzia termica, posizionata nella zona ischio sacrale, che minimizza gli sbalzi caldo/freddo

Misure Disponibili

Profondità	Larghezza			
	36	40	45	50
41	✓	✓	✓	✓
46	✓	✓	✓	✓

✓ = disponibile in tutte e tre le altezze

✗ = non disponibile



H1: 10 cm - H2: 7 cm - H3: 11 cm



Descrizione

Il cuscino **b.Cell** è un cuscino nato per coniugare il contenimento posturale di forma con il massimo grado di prevenzione del decubito nella zona ischiatica. Particolarmente indicato nelle situazioni di simmetria, di lieve asimmetria o comunque non richiedenti una personalizzazione modulare.

Sotto il profilo preventivo, l'inserto a bolle d'aria in caucciù naturale fornisce un eccellente grado di prevenzione e permette, con l'utilizzo dell'isolatore di celle (opzionale), di andare a scaricare completamente una zona precedentemente arrossata. Qualora si necessiti di un maggiore grado di personalizzazione posturale, l'inserto rigido modellabile permette di creare posizionamenti specifici.

Classificazione ISO – RDM

Attenzione: i codici ISO citati sono indicativi e soggetti ad approvazione del medico prescrittore

ISO 18.09.39.006 modulo posturale per bacino

RDM 2789097/R

Qualità specifiche

PREVENZIONE



STABILIZZAZIONE



Caratteristiche Tecniche

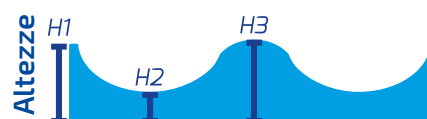
- Base preformata in espanso dallo shape decisamente pronunciato
- Inserto a bolle d'aria a 1 valvola, realizzato in caucciù naturale, con possibilità di installazione, se necessario, dell'isolatore di celle, che permette lo scarico completo di una zona specifica
- Rivestimento in memory foam POLAR da 1 cm che ne accentua le caratteristiche tecniche specifiche

Misure Disponibili

Profondità	Larghezza			
	36	40	45	50
41	✗	✗	✗	✗
46	✓	✓	✓	✓

✓ = disponibile in tutte e tre le altezze

✗ = non disponibile



H1: 10 cm - H2: 7 cm - H3: 11 cm



Descrizione

Il cuscino **b.Cell duo** è un cuscino studiato e prodotto per coniugare i tre aspetti fondamentali di un sistema di postura per il bacino: contenimento posturale di forma, massimo grado di prevenzione del decubito nella zona ischiatica, facilità di gestione delle situazioni in cui vi sia una marcata obliquità o rotazione del bacino.

Dal punto di vista posturale, grazie all'insero a due settori differenziati, risulta particolarmente indicato nelle situazioni di forte asimmetria, obliquità o rotazione del bacino che non richiedono una personalizzazione modulare.

Le celle d'aria in caucciù naturale forniscono inoltre un altissimo grado di prevenzione.

Classificazione ISO – RDM

Attenzione: i codici ISO citati sono indicativi e soggetti ad approvazione del medico prescrittore

ISO 18.09.39.006 modulo posturale per bacino

RDM 2789110/R

Qualità specifiche

PREVENZIONE



STABILIZZAZIONE



Caratteristiche Tecniche

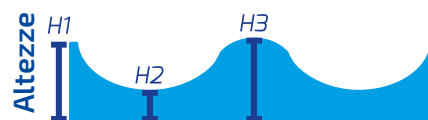
- Base preformata in espanso dallo shape decisamente pronunciato
- Insero a bolle d'aria a 2 valvole, realizzato in caucciù naturale, con facile accesso frontale ed apposita tasca a scomparsa
- Rivestimento in memory foam POLAR da 1 cm che ne accentua le caratteristiche tecniche

Misure Disponibili

Profondità	Larghezza			
	36	40	45	50
41	✗	✗	✗	✗
46	✓	✓	✓	✓

✓ = disponibile in tutte e tre le altezze

✗ = non disponibile



H1: 10 cm - H2: 7 cm - H3: 11 cm

Accessori Schienali

✓ = disponibile X = non disponibile

		FIXY	PLAIN	WRAP	ROLL
	Fodera bielastica impermeabile	✓	✓	✓	✓
	Fodera traspirante AQUA 0 (idrofobo)	✓	✓	✓	✓
	Morsetti aggiuntivi	✓	✓	✓	✓
	Spinte tronco fisse (Altezza 18 cm - profondità da 11, 14, 18 cm)	✓	✓	✓	✓

Accessori Cuscini

✓ = disponibile X = non disponibile

		basic	flow	cell	cellduo
	Fodera bielastica impermeabile	✓	✓	✓	✓
	Fodera traspirante AQUA 0 (idrofobo)	✓	✓	✓	✓
	Tasca portaoggetti	✓	✓	✓	✓
	Inserto posturale modellabile STABILIZZAZIONE	✓ ●●●●○	✓ ●●●●○	✓ ●●●●○	✓ ●●○○○

Conformità

Conforme ai requisiti previsti dal Regolamento 2017/745/MDR

Schienali RDM 2607035/R, 2607030/R, 2607015/R, 2607026/R - Cuscini RDM 2789058/R, 2607006/R, 2789097/R, 2789110/R
Schienali Codice ISO 18.09.39.009* - Cuscini Codice ISO 18.09.39.006*

*Il codice ISO riportato è indicativo e soggetto ad approvazione da parte del medico prescrittore



Riferimenti di contatto

Sede: Corso Novara, 25 - 10078 Venaria Reale (TO) - ITALY

Ordini / Commerciale: +39 011 2277481

Sup. Tecnico / Assistenza: +39 011 2277482

Informazioni: info@blandinocare.it

Ordini / Commerciale: commerciale@blandinocare.it

Sup. Tecnico / Assistenza: assistenza@blandinocare.it

Sito: www.blandinocare.it

I nostri orari: da Lunedì a Venerdì:

Mattino: 8.00 - 13.00
Pomeriggio: 14.00 - 17.00